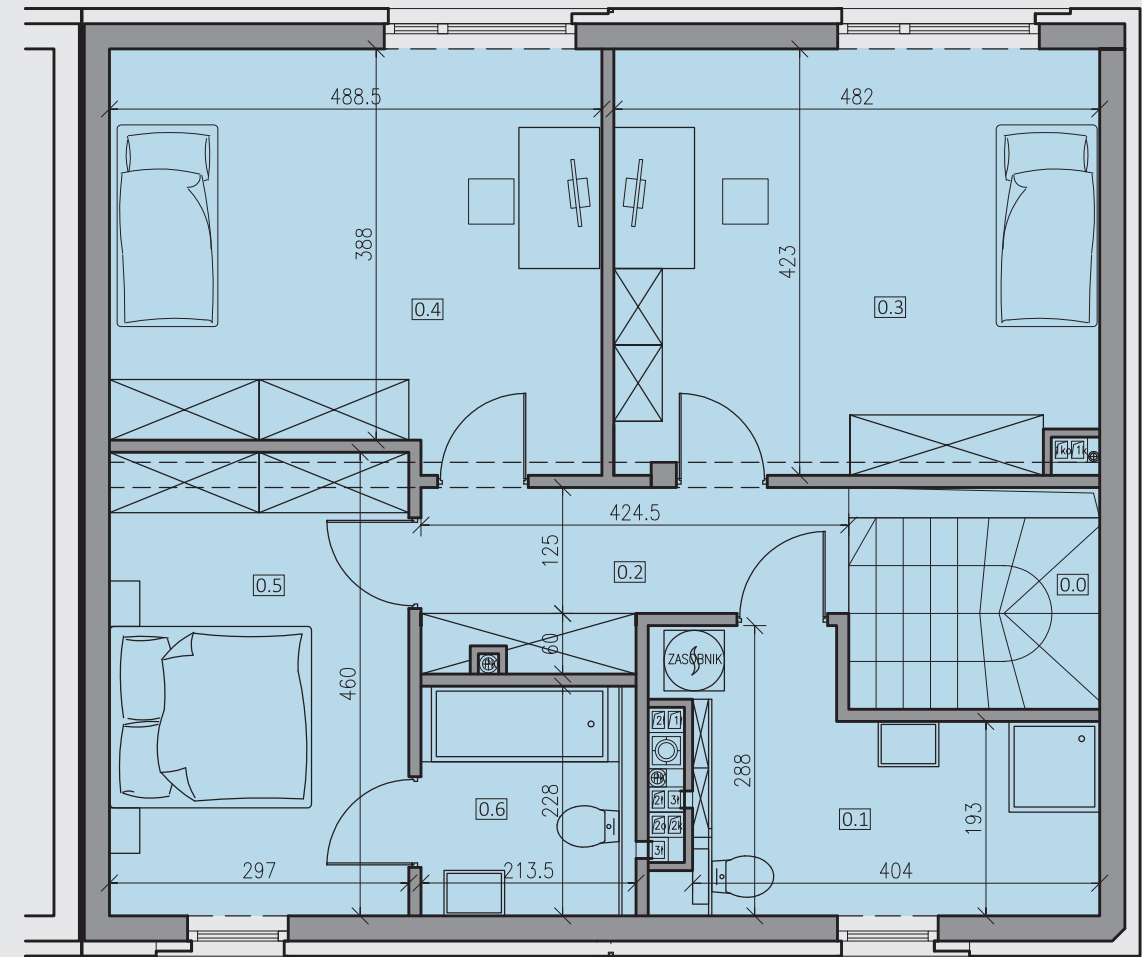


PIĘTRO - B2.M4.DP

0.0	schody	10,08 m ²
0.1	łazienka	1,53 m ²
0.2	holl	4,20 m ²
0.3	pok.dzienny	24,76 m ²
0.4	kuchnia	7,90 m ²
0.5	garderoba	1,74 m ²
	balkon	7,20 m ²

pow. DP **50,21 m²**

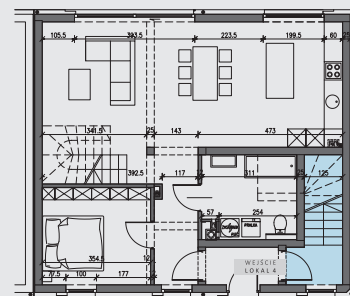


PODDASZE - B2.M4.GP

0.0	schody	2,27 m ²
0.1	łazienka	9,43 m ²
0.2	holl	6,29 m ²
0.3	sypialnia	19,81 m ²
0.4	sypialnia	19,27 m ²
0.5	sypialnia	13,43 m ²
0.6	łazienka	4,73 m ²

pow. GP **75,25 m²**

B2.M4. /pow. DP+GP/ 125,46 m²



RZUT PARTERU

