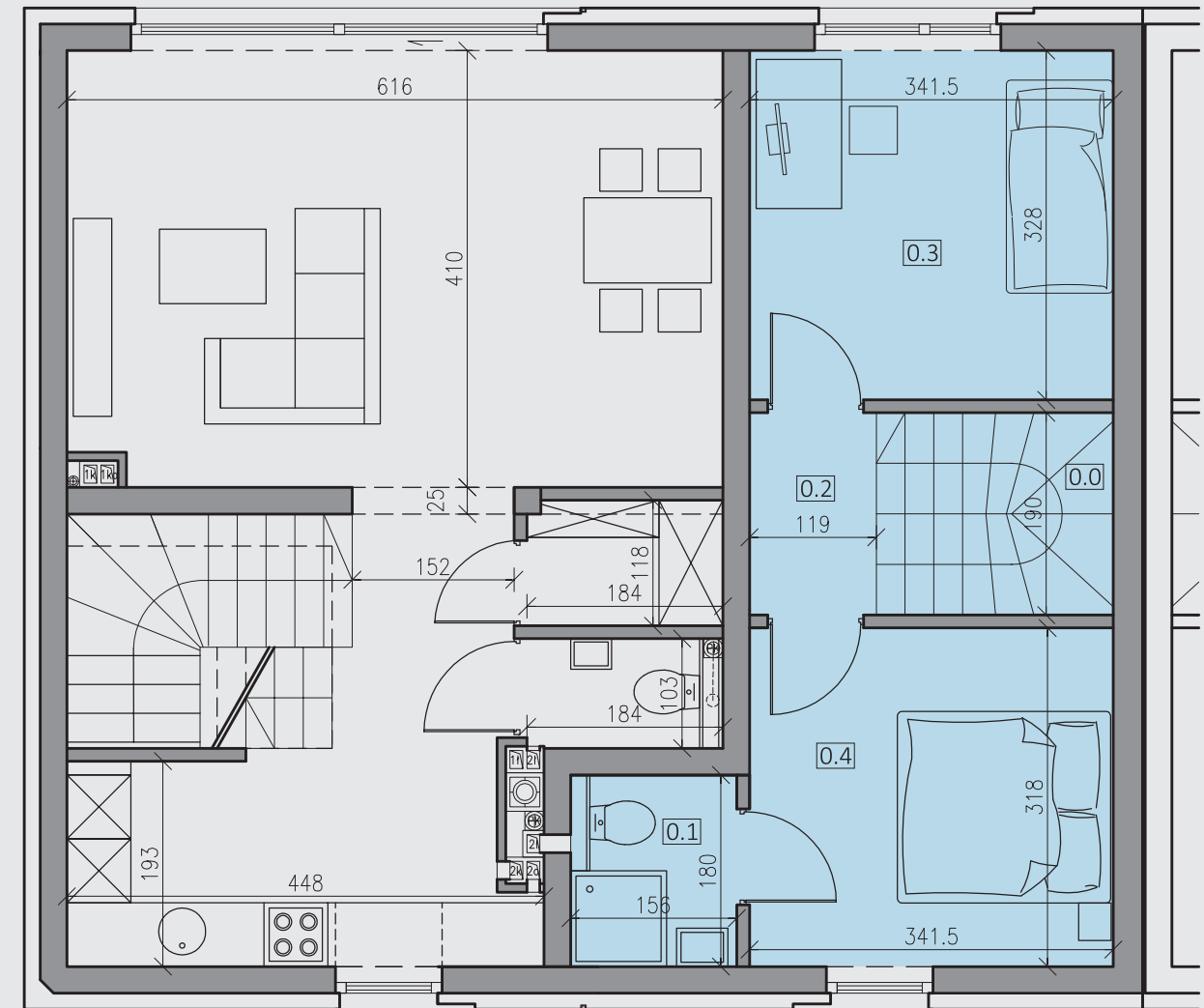


PARTER - B3.M5.DP

0.0	schody	2,27 m ²
0.1	łazienka	8,05 m ²
0.2	holl	6,60 m ²
0.3	pok.dzienny z an.kuch.	39,58 m ²
0.4	sypialnia	11,06 m ²

OGRÓDEK ok. 87,00 m²

pow. DP **67,56 m²**



PIĘTRO - B3.M5.GP

0.0	schody	1,96 m ²
0.1	łazienka	2,70 m ²
0.2	holl	2,28 m ²
0.3	sypialnia	10,99 m ²
0.4	sypialnia	10,65 m ²

pow. GP **28,58 m²**

B3.M5. /pow. DP+GP/ **96,14 m²**

