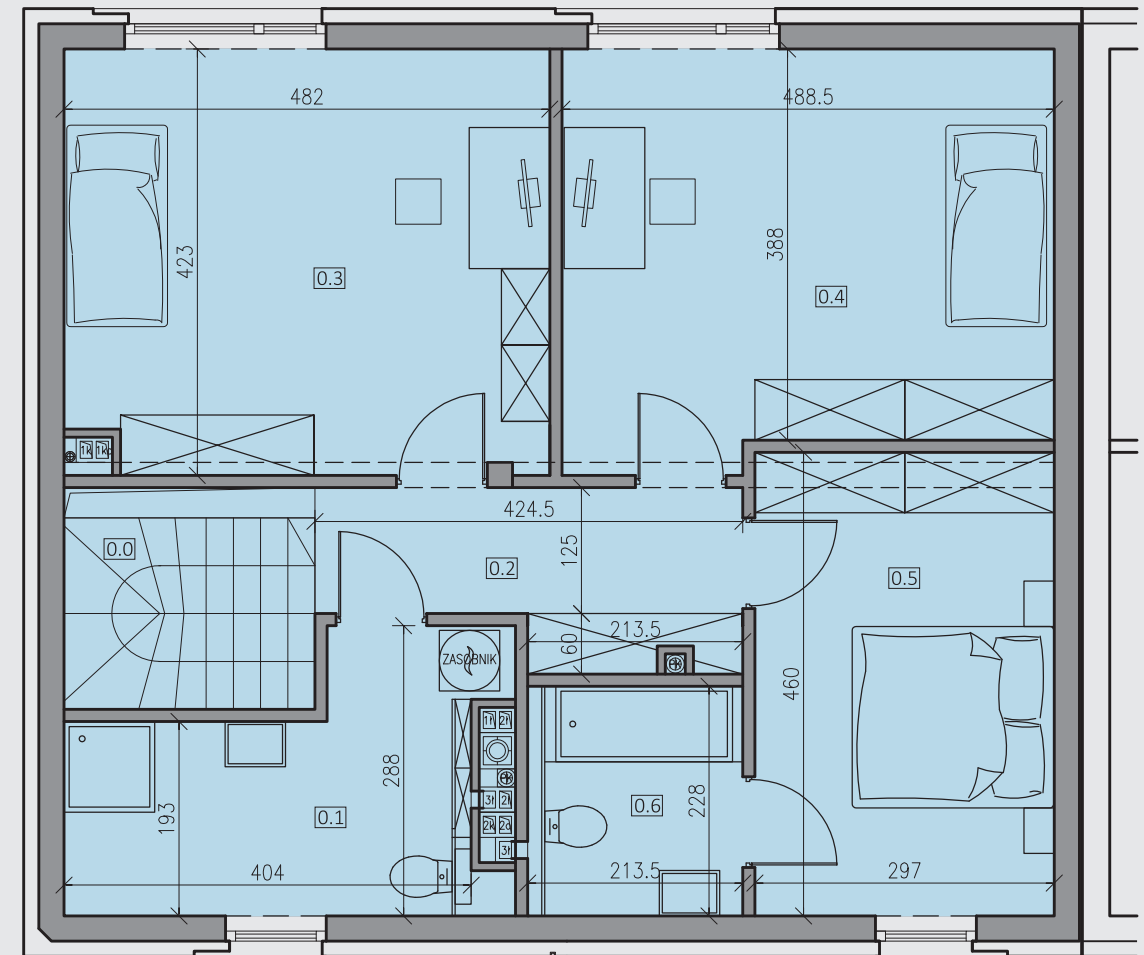


**PIĘTRO - B.3.M6.DP**

0.0	schody	10,08 m2
0.1	łazienka	1,53 m2
0.2	holl	4,20 m2
0.3	pok.dzienny	24,76 m2
0.4	kuchnia	7,90 m2
0.5	garderoba	1,74 m2
	balkon	7,35 m2

pow. DP **50,21 m2**

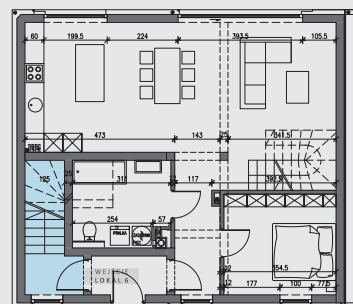


**PODDASZE - B3.M6.GP**

0.0	schody	2,27 m2
0.1	łazienka	9,43 m2
0.2	holl	6,29 m2
0.3	sypialnia	19,81 m2
0.4	sypialnia	19,27 m2
0.5	sypialnia	13,43 m2
0.6	łazienka	4,73 m2

pow. GP **75,25 m2**

**B3.M6.** /pow. DP+GP/ **125,46 m2**



RZUT PARTERU

